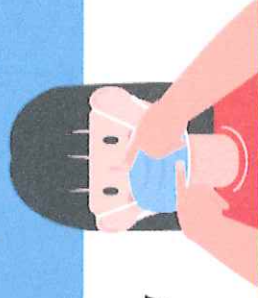


Jak prawidłowo nałożyć i zdjąć maseczkę

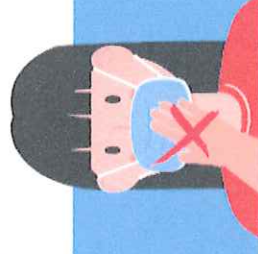


1

Przed założeniem maski **umyj ręce mydłem i wodą** lub **płynem do dezynfekcji na bazie alkoholu**

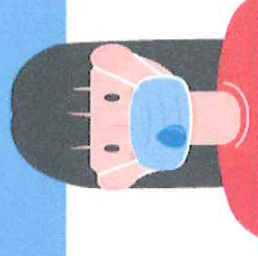


Zakryj usta i nos maską i upewnij się, że między twarzą a maską **nie ma żadnych przerw**



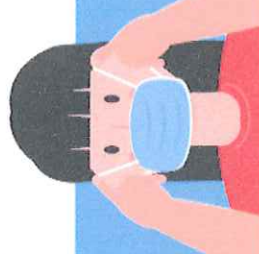
3

Unikaj dotykania maski podczas jej używania; jeśli to zrobisz, **umyj ręce mydłem i wodą** lub **płynem do dezynfekcji na bazie alkoholu**



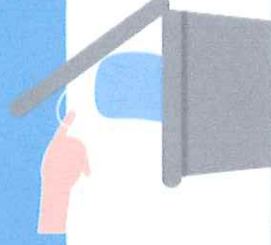
Wymień maskę na nową, gdy tylko będzie wilgotna, nie używaj ponownie masek jednorazowych

4



5

Aby zdjąć maskę - chwyć ją od tyłu za wiązanie (nie dotykaj przodu maski!)



6

Wyrzuć maseczkę do zamkniętego pojemnika; umyj ręce mydłem i wodą lub **płynem do dezynfekcji na bazie alkoholu**



Nie wrzucaj maseczki do toalety!